

Министерство образования и науки
ДОНЕЦКОЙ НАРОДНОЙ РЕСПУБЛИКИ

Государственная организация высшего профессионального образования
«Донецкий национальный университет экономики и торговли
имени Михаила Туган-Барановского»

УТВЕРЖДАЮ
Директор Института пищевых производств
наименование института (факультета)
Гладкая А.Д. Гладкая А.Д.
подпись (ФИО директора/декана)
«26» ноября 2018 г.

ПАСПОРТ УЧЕБНОЙ ЛАБОРАТОРИИ

Колебания и волны (ауд.7110)

Название учебной лаборатории (аудитория)

Донецк
2018

СОДЕРЖАНИЕ ДОКУМЕНТА

1. ОБЩАЯ ИНФОРМАЦИЯ.....	3
2. НАЗНАЧЕНИЕ УЧЕБНОЙ ЛАБОРАТОРИИ.....	4
3. ТЕХНИЧЕСКИЙ ПАСПОРТ УЧЕБНОЙ ЛАБОРАТОРИИ.....	4
ПРИЛОЖЕНИЕ А ПЛАНИРОВКА ПОМЕЩЕНИЯ И РАСПОЛОЖЕНИЕ ОБОРУДОВАНИЯ.....	5
ПРИЛОЖЕНИЕ Б СХЕМА ИНЖЕНЕРНЫХ СИСТЕМ И КОММУНИКАЦИЙ.....	6
ПРИЛОЖЕНИЕ В ЛИСТ РЕГИСТРАЦИИ ИЗМЕНЕНИЙ.....	7
ЛИСТ СОГЛАСОВАНИЯ.....	8

1. ОБЩАЯ ИНФОРМАЦИЯ

- 1.1. Полное название лаборатории – « Колебания и волны »
1.2. Базовое подразделение – кафедра естествознания и безопасности жизнедеятельности;
1.3. Год создания лаборатории – 2008 год ;
1.4. Место расположения лаборатории: аудитория 7110 , корпус 7;
1.5. Заведующий лабораторией – Довгополая Т.А.;
1.6. Контактная информация: 304-50-68; , physics@kaf.donnuet.education;
1.7. Специализация лаборатории - физическая лаборатория;

В лаборатории проводятся практические и лабораторные занятия с обучающимися очной и заочной форм обучения в соответствии с рабочими программами дисциплин, консультации, экзамены.

1.8. Оборудование

Таблица 1 – Перечень оборудования

№	Наименование оборудования	Инвентарный номер	Стоимость оборудования, руб.
1	Лазер ЛГ-209	10404238	848,00
2	Установка для изучения звуковых волн ФПВ-03	10450046	11920,00
3	Установка для проведения лабораторной работы «Измерение показателей преломления стекла» ФПВ-05-2-1	10450049	9984,00
4	Установка для проведения лабораторной работы «Изучение интерференции света с помощью бипризмы Френкеля» ФПВ-05-2-3	10450051	14476,00
5	Установка для проведения лабораторной работы «Изучение дифракции света» ФПВ-05-303	10450053	14064,00
6	Математический маятник	1131513	50,00
7	Установка для изучения колец Ньютона	1131514	100,00
8	Установка для определения переходных процессов при разрядке конденсатора	1131515	150,00
9	Установка для определения ускорения силы тяжести физическим маятником	1131506	150,00

2. НАЗНАЧЕНИЕ УЧЕБНОЙ ЛАБОРАТОРИИ

Таблица 2 – Учебные дисциплины и учебные курсы, проводимые на базе лаборатории

Наименование дисциплины (учебного курса)	Направление подготовки(факультета, группа)	Количества часов	Преподаватель
Физика	Товароведение (ФМТТД, ТЭТД)	17	Ивахненко Н.Н.

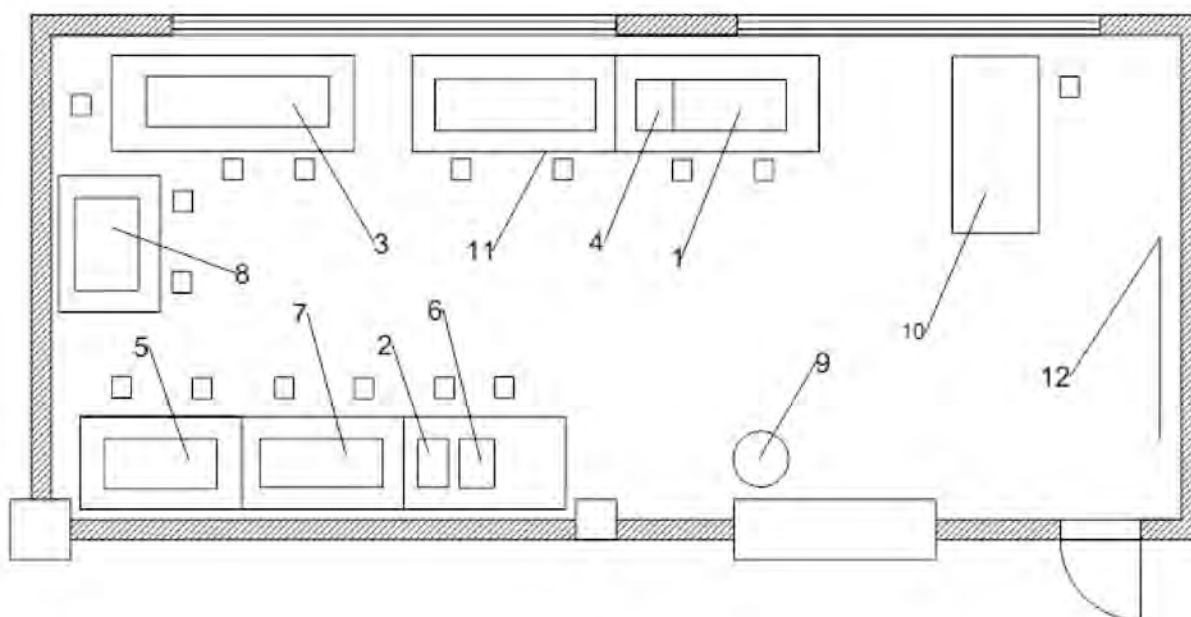
3. ТЕХНИЧЕСКИЙ ПАСПОРТ УЧЕБНОЙ ЛАБОРАТОРИИ

Таблица 3 – Количество обучающихся на базе лаборатории

№	Факультет (направление подготовки)	Количество обучающихся, чел.
1	Факультет маркетинга, торговли и таможенного дела (товароведение)	27
Итого		27

Планировка помещения, расположение оборудования, схема инженерных систем и коммуникаций указаны в Приложении А и Приложении Б.

ПЛАНИРОВКА ПОМЕЩЕНИЯ И РАСПОЛОЖЕНИЕ ОБОРУДОВАНИЯ



Условные обозначения

1. Лазер ЛГ-209
2. Установка для изучения звуковых волн ФПВ-03
3. Установка для проведения лабораторной работы «Измерение показателей преломления стекла» ФПВ-05-2-1
4. Установка для проведения лабораторной работы «Изучение интерференции света с помощью бипризмы Френкеля» ФПВ-05-2-3
5. Установка для проведения лабораторной работы «Изучение дифракции света» ФПВ-05-303
6. Математический маятник
7. Установка для изучения колец Ньютона
8. Установка для определения переходных процессов при разрядке конденсатора
9. Установка для определения ускорения силы тяжести физическим маятником
10. Стол
11. Стул.
12. Доска

Лаборатория состоит из 1 аудитории площадью 20,8 м²

Естественное освещение лаборатории: нет.

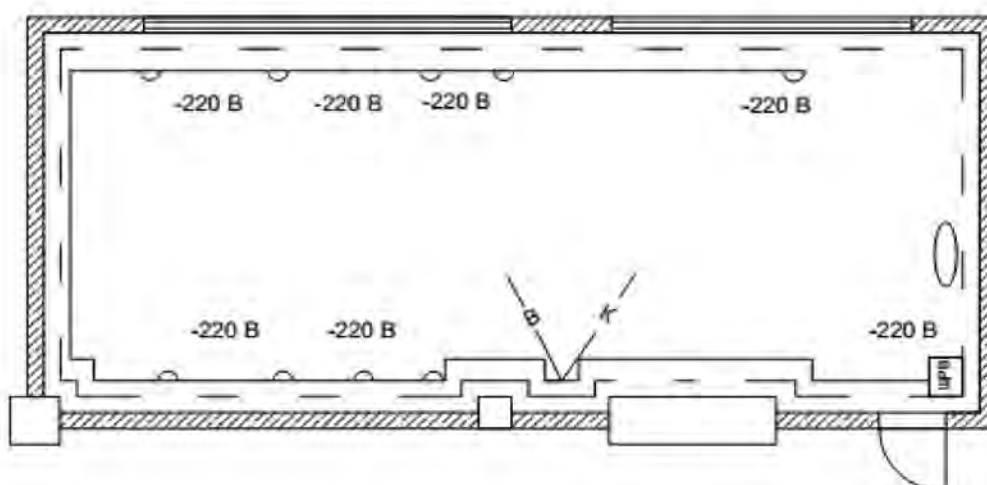
Количество дверей: 1 входная одинарная дверь

Высота помещения - 3.3 м. Потолок – железобетонные плиты

Полы – бетон. Отделка стен – окрашенная

Мебель: столов – 8, стульев – 16, стол одностумбовый – 1, стульев ИСО – 1,

СХЕМА ИНЖЕНЕРНЫХ СИСТЕМ И КОММУНИКАЦИЙ



Условные обозначения

	- розетка		- распределительный шит
	- расположение электропроводки		- канализация
	- контурное заземление		- водопровод
	- огнетушитель		

Инженерное оборудование помещения:

- электроснабжение: 220 В, расположение электрических розеток показано на схеме инженерных систем и коммуникаций (Приложение Б);
- искусственное освещение: осуществляется люминесцентными лампами потолочного расположения в количестве 24 штук;
- водоснабжение и канализация: присутствуют
- пожарная сигнализация: присутствует;
- вентиляция: естественная.

ЛИСТ РЕГИСТРАЦИИ ИЗМЕНЕНИЙ

[illegible]

Разработчик –
Заведующий лабораторией



Довгополая Т.А.

«22» 11. 2018 г.

СОГЛАСОВАНО:

Проректор по социально-
экономическим и хозяйственным
вопросам



Курито О.В.

«26» 11. 2018 г.

И.о директора института



Гладкая А.Д.

«22» 11. 18 г.

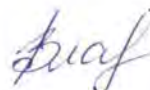
Руководитель службы охраны труда



Решетько М.А.

«22» 11. 18 г.


Руководитель службы гражданской обороны



Рязанцев В.В.

«22» 11. 2018 г.

И.о. главного инженера



Слупицкий А.Д.

«26» 11. 18 г.

Заведующий кафедрой



Гладкая А.Д.

«22» 11. 2018 г.